

Série NPF

 **navien**

NOUVELLES fournaises hydroniques NPF

Le chauffage à air pulsé passe enfin
au niveau supérieur grâce à Navien,
le chef de file des technologies à
condensation



Voici la fournaise hydronique à rendement élevé NPF pour flux vertical ascendant, descendant ou horizontal



NPF700
Ascendant



NPF700
Horizontal

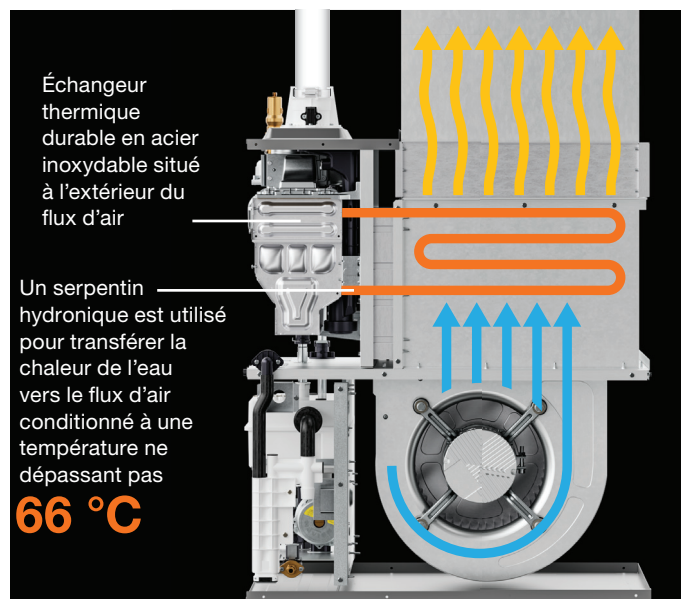


NPF700
Descendant

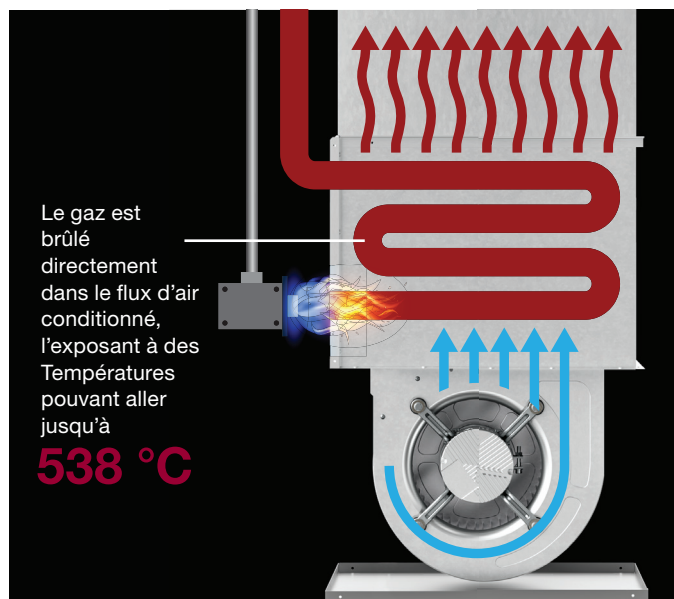
La technologie au service du confort

Dans les fournaies conventionnelles alimentées au gaz, l'échangeur thermique des gaz de combustion se trouve typiquement dans le flux d'air conditionné. Cette conception expose l'air à des températures élevées qui peuvent l'assécher. Les fournaies NPF sont conçues différemment. En effet, l'échangeur thermique utilisé pour chauffer l'eau est scellé et complètement isolé du flux d'air. L'eau chauffée est ensuite pompée à travers un échangeur thermique hydronique qui transfère doucement la chaleur dans l'air. Cette méthode unique améliore la précision du système, assure un chauffage sécuritaire et uniforme et limite les bruits de fonctionnement. En exposant l'air conditionné à des températures beaucoup plus basses, l'impact sur le taux d'humidité est considérablement réduit.

Fournaise hydronique NPF



Fournaise conventionnelle



La conception unique de nos systèmes de chauffage hydronique à air pulsé maintient la combustion dans un compartiment séparé et entièrement fermé pour un confort sécuritaire et discret.

À l'intérieur de la fournaise NPF (flux ascendant)

L'échangeur thermique en acier inoxydable et le brûleur sont le cœur et l'âme de la fournaise hydronique

Le cœur de la fournaise NPF. Échangeur thermique innovateur en acier inoxydable situé à l'écart du flux d'air et chauffant l'eau avec une efficacité énergétique de 97 % AFUE* et des émissions Nox certifiées ultrafaibles.

Électrode de détection de flamme et allumeur. Accès facile et allumage fiable.

Technologie de fonctionnement à capacité variable de 100 % à 15 % pour une efficacité énergétique optimale inégalée dans l'industrie.

Trousses de conversion GN/PL et de fonctionnement en haute altitude jusqu'à 10 100 pi fournies en usine pour une flexibilité en matière de carburant.

Remplissage manuel. Accès facile.

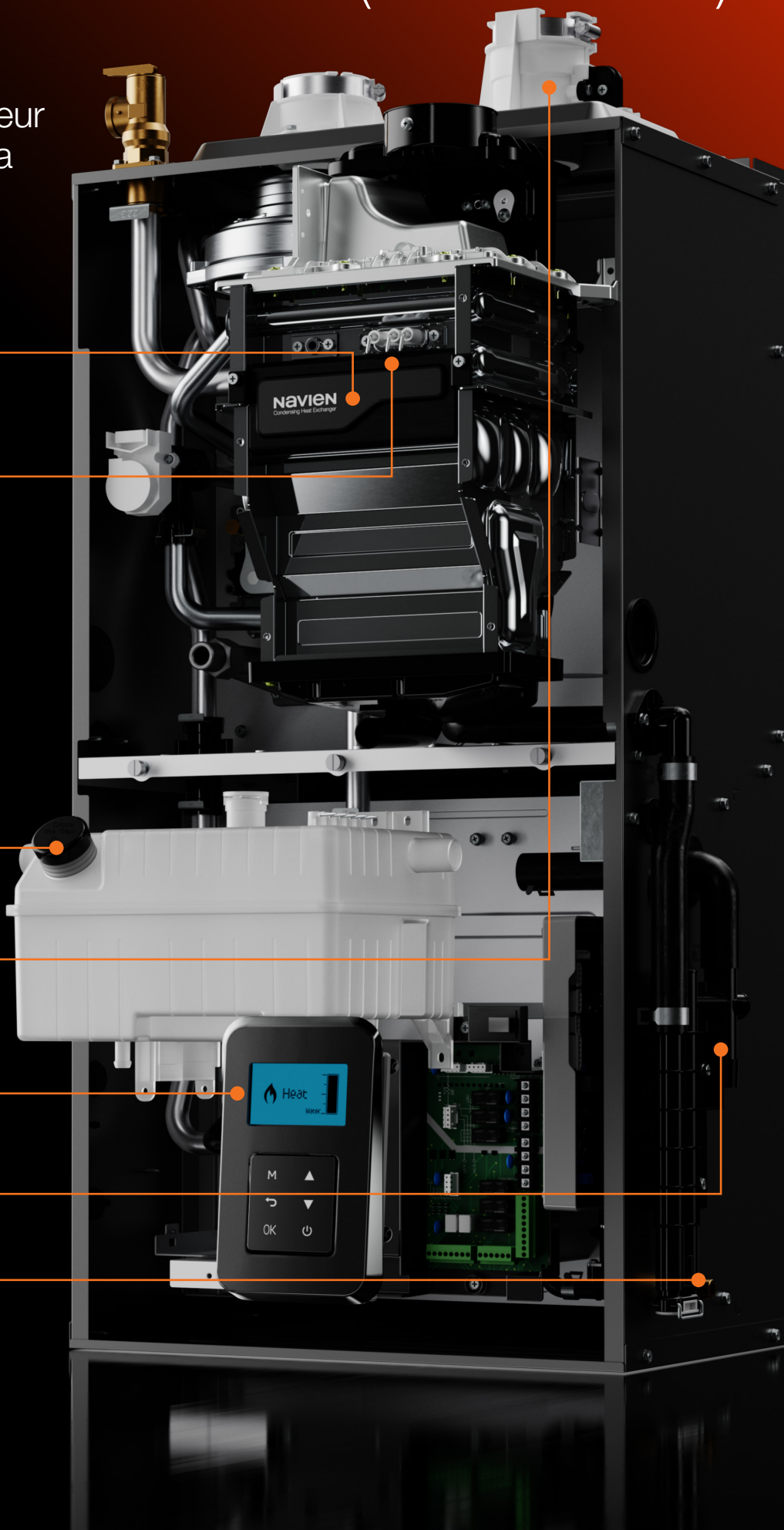
Évent de 2". Compatible avec les conduits d'évent en PVC, PVC-C et polypropylène de nomenclature 40 pour des économies de temps et d'argent. Détecteur d'installation de ventilation (VID). Sécurité accrue pendant l'installation et l'entretien.

Interface rétroéclairée conviviale EZ-Nav offrant une prise en main facile et un logiciel de configuration et de diagnostic intégré.

Siphon de condensat externe nettoyable. Possibilité de convertir pour le côté gauche ou droit.

Connexion pour remplissage automatique de l'eau en option. Raccord de 1/4 po.

* Rendement énergétique annuel du carburant.



Les composants d'un confort de niveau supérieur

Plus discret

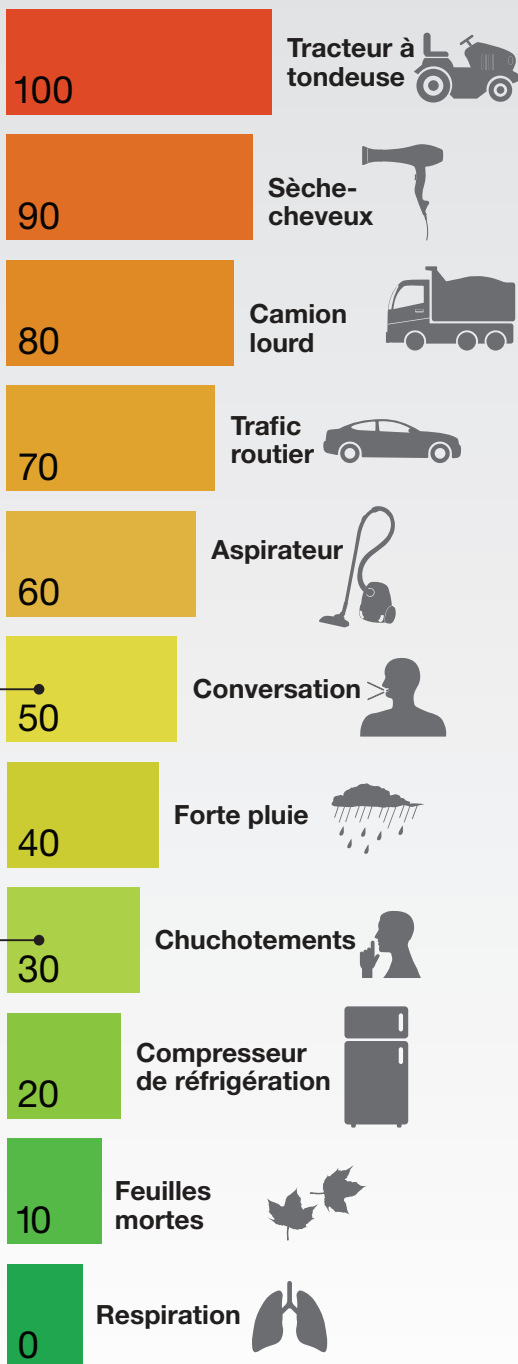
NPF figure parmi les fournaises les plus silencieuses de l'industrie grâce à sa conception réunissant une combustion isolée à l'extérieur du flux d'air, un fonctionnement à capacité variable et la montée en puissance intelligente du ventilateur.

Niveaux de pression acoustique (dBA)

Maximum Capacity



Minimum Capacity



See notes on back page for sound testing methods and standard conditions.

Plus simple

La commande de votre fournaise n'aura jamais été aussi simple grâce au panneau intuitif EZNav^{MC}. La mise en service, la configuration et les diagnostics sont intégrés à même l'interface pour une utilisation facile. Les modèles NPF sont compatibles avec les thermostats à 1 ou 2 vitesses. Ils s'intègrent par ailleurs parfaitement aux dernières technologies en matière de thermostats et de contrôle de la qualité de l'air intérieur (IAQ).



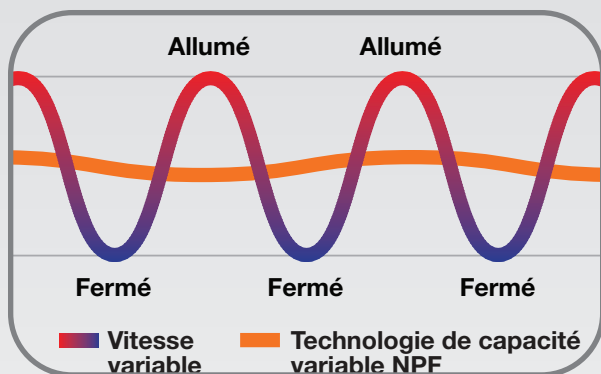


Plus doux

Une solution plus douce pour le corps et l'esprit. L'échangeur thermique et le serpentin hydronique brevetés chauffent doucement le flux d'air, offrant un chauffage sécuritaire et uniforme.

TEMPÉRATURE
ET DÉBIT
DE L'AIR
PLUS DOUX

Plus intelligent



La fonction de modulation intelligente de la fournaise NPF ajuste sa capacité entre 15 et 100 % pour optimiser la température et le débit de l'air et maximiser le confort et l'efficacité énergétique.

Les modèles NPF intègrent des technologies adaptatives, des options de contrôle avancées et la compatibilité avec les thermostats standard et intelligents à 1 ou 2 vitesses. Les données d'autodiagnostic facilitent la surveillance et l'entretien du système.

Plus vert

Les fournaies NPF ont été conçues en tenant compte de l'environnement, avec un moteur à commutation électronique à rendement élevé, une cote de rendement énergétique AFUE de 97 % et la conformité Nox ultra faible. Les modèles NPF sont admissibles à la plupart des incitatifs régionaux, permettent de réduire les factures d'énergie et peuvent contribuer à accroître l'efficacité des systèmes de climatisation et des thermopompes.

**ULTRA
LowNOx**
Conforme au
règlement 1111
du SCAQMD

97%
A F U E



Systeme de fonctionnement à capacité variable... NPF assure le confort en toutes saisons

Automne : Lorsque la température extérieure commencer à diminuer, la capacité variable permet au NPF de fonctionner à capacité réduite pour chauffer confortablement la maison.



Hiver : Durant la période la plus froide de l'année, le NPF fonctionne à une puissance plus élevée pour compenser la perte de chaleur accrue.



Printemps : La fournaise NPF ne se laisse pas déjouer par les fluctuations des conditions météorologiques. Qu'il s'agisse d'une journée froide et pluvieuse ou d'un froid printanier ensoleillé, la capacité variable du NPF, inégalée dans l'industrie, s'ajuste automatiquement pour garder l'espace chaud et confortable.



Été : Lorsqu'il est associé à un système de climatisation ou une thermopompe, le ventilateur à capacité variable peut être configuré pour procurer un refroidissement confortable et discret.



Puissance et efficacité - chauffage

Items		NPF700-060U3BH NPF700-060H3BH NPF700-060D3BH	NPF700-080U3BH NPF700-080H3BH NPF700-080D3BH	NPF700-100U5CH NPF700-100H5CH NPF700-100D5CH
Chauffage (gaz naturel/ propane, BTU/h)	Chauffage max.	60 000	80 000	100 000
	Chauffage min.	9 000	11 000	14 000
AFUE (%)		97	97	97
Hausse de température certifiée °C (°F)	Chauffage max.	45-75 (25-42)		
	Chauffage min.	5-35 (3-19)	10-40 (6-22)	10-40 (6-22)
Contrôle du brûleur		Modulant		

Puissance et efficacité - ventilation

Éléments		NPF700-060U3BH NPF700-060H3BH NPF700-060D3BH	NPF700-080U3BH NPF700-080H3BH NPF700-080D3BH	NPF700-100U5CH NPF700-100H5CH NPF700-100D5CH
Pression statique externe nominale	Chauffage	0,1" à 0,8" colonne d'eau		
	Refroidissement			
Plage de débit [pi³/min] (Homolog. ESP)	Chauffage max.	720-1 200	950-1 200	1 200-2 000
	Chauffage min.	450-1 200	450-1 200	500-2 000
	Refroidissement	1 200	1 200	2 000
Capacité de refroid. nominale (TON)	@400 pi³/min	1,5-3,0	1,5-3,0	2,0-5,0
	@350 pi³/min	1,5-3,5	1,5-3,5	2,0-5,5
Circulateur	Prof. x larg.	12" x 10"	12" x 10"	12" x 12"
	HP	1/2	1/2	1
	Ampérage à pleine charge	7,6	7,6	11,0
	Vitesse et type du moteur	Moteur à commutation électronique (ECM), vitesse variable		

Accessoires



Neutralisant résidentiel (V2)

GXXX002212

Cartouche de recharge

GXXX001323



Sonde extérieure et câble

30012950A



Boîte de retour d'air

NPF700-060U3BH et NPF700-080U3BH

GXXX002427

NPF700-100U5CH

GXXX002398

Disponibilité et spécifications des produits sujettes à modification. Voir au verso pour plus de détails.

Dimensions



NPF ascendant et horizontal






Dessins, dimensions et mesures.

Avec son soutien à la clientèle et ses services de formation avancés, Navien est le choix intelligent pour combler vos besoins en matière de confort domestique

En plus de fournir les systèmes les plus innovants et écoénergétiques pour les applications résidentielles et commerciales, Navien propose une assistance complète sur le terrain, des webinaires et des événements de formation pour les constructeurs, les architectes et les entrepreneurs. Notre réseau d'assistance client à temps plein fournit des réponses rapides aux questions d'installation et de fonctionnement.



Spécifications

Éléments		NPF700-060U3BH	NPF700-080U3BH	NPF700-100U5CH	NPF700-060H3BH	NPF700-080H3BH	NPF700-100H5CH	NPF700-060D3BH	NPF700-080D3BH	NPF700-100D5CH
Type d'installation		Flux ascendant			Flux horizontal gauche			Flux descendant		
Type d'événement		Événement direct ou indirect à tirage forcé								
Longueur max. de l'événement	2"	70 pi								
	3"	140 pi								
Allumage		Allumage électronique								
Pression à l'alimentation - gaz naturel (à la source)		3,5" à 10,5" CE								
Pression à l'alimentation - propane (à la source)		8,0" à 13,0" CE								
Pression au collecteur - gaz naturel		-0,01" à -0,02" CE								
Pression au collecteur - propane		-0,01" à -0,02" CE								
Dimension de la connexion de gaz		1/2" NPT								
Dimension de la connexion d'eau		1/4" NPT								
Dimension de la connexion de condensat		3/4" NPT								
Matériaux	Enceinte	Revêtement anticorrosif sur acier prépeint								
	Échangeur thermique de combustion	Acier inoxydable								
	Échangeur thermique hydronique	Cuivre et aluminium								
Ventilation	Évacuation	2" ou 3" PVC, PVC-C, PP approuvé 2" ou 3" événement de type BH (classe III, A/B/C) 2" ou 3" acier inoxydable								
	Entrée	2" ou 3" PVC, PVC-C, PP approuvé 2" ou 3" événement de type BH (classe III, A/B/C) 2" ou 3" acier inoxydable								
	Dégagements	0" avec matériaux combustibles								
Dispositifs de sécurité		Électrode de détection de flamme, détecteur d'allumage, interrupteur à limite supérieure de température d'eau, sonde de sécurité pour température des gaz d'évacuation, détecteur d'installation d'événement (VID), sonde de niveau d'eau, sonde de sécurité pour brûleur, soupape de surpression, détecteur de fuites								
Dimensions en po (mm), larg. x prof. x haut.		17,5 x 31 x 34,5 (445 x 787 x 876)	17,5 x 31 x 34,5 (445 x 787 x 876)	21 x 31 x 34,5 (533 x 787 x 876)	34,5 x 31 x 17,5 (876 x 787 x 445)	34,5 x 31 x 17,5 (876 x 787 x 445)	34,5 x 31 x 21 (876 x 787 x 533)	17,5 x 31 x 34,5 (445 x 787 x 876)	17,5 x 31 x 34,5 (445 x 787 x 876)	21 x 31 x 34,5 (533 x 787 x 876)
Poids d'expédition, lb (kg)		145,0 (65,8)	145,0 (65,8)	167,6 (76,0)	145,0 (65,8)	145,0 (65,8)	167,6 (76,0)	145,0 (65,8)	145,0 (65,8)	167,6 (76,0)
Alimentation électrique		120 VCA, 60 Hz								
Courant max. (A)		10,9	10,9	14,3	10,9	10,9	14,3	10,9	10,9	14,3
Limite des disjoncteurs (A)		15	15	20	15	15	20	15	15	20
Dimension des câbles (AWG)		14	14	12	14	14	12	14	14	12
Certifications		    								

Navien se réserve le droit de modifier les spécifications à tout moment et sans préavis. Veuillez consulter le site www.navieninc.com pour obtenir les informations les plus récentes.

Garantie

	Fornaises enregistrées	Fornaises non enregistrées
Échangeur thermique	À vie*	20 ans**
Pièces	10 ans*	5 ans**
Main-d'oeuvre	1 an*	1 an**

*Garanties limitées au propriétaire d'origine, pour les applications résidentielles et sur enregistrement rapide de l'appareil.

**20 ans sur l'échangeur thermique, 5 ans sur les pièces et 1 an sur la main-d'oeuvre pour les fournaies non enregistrées.

Visitez navieninc.com pour connaître les détails et restrictions concernant la garantie.

Les accessoires et composants peuvent être modifiés ou retirés du marché sans préavis. Les images sont fournies à titre indicatif uniquement et les produits réels peuvent varier en fonction de la disponibilité chez les fournisseurs. Navien se réserve le droit de substituer des accessoires ou composants équivalents provenant d'autres fournisseurs, si nécessaire.

Pour obtenir les informations les plus récentes sur les produits et la disponibilité des accessoires, veuillez consulter le site navieninc.com ou communiquer avec votre représentant Navien.

Suivez @Navieninc partout



Navien Inc. Navieninc.com 800-519-8794

20 Goodyear, Irvine, CA 92618



Navien Canada, Inc. Navieninc.ca 800-519-8794

555 Hanlan Rd., Unit 7, Vaughan, ON L4L 4R8